

KA-W·KA-K



Qualitätsfahnenmaste aus Aluminium mit Drehlagerung 360°

Repräsentativ • benutzerfreundlich • standsicher nach EN-Norm

Nennhöhen 7, 8, 9, 10, 12 m



Mastkopf mit
Langschlitten,
Teleskopausleger



Schließklampe mit
aufliegendem
Deckel, sperrbar



KA-W·KA-K

Fahnenmasten mit Drehlagerung 360° und hissbarem Ausleger, Mastrohre aus Aluminium, silber eloxiert, Beschläge aus Aluguß mit Pulverbeschichtung oder aus Edelstahl

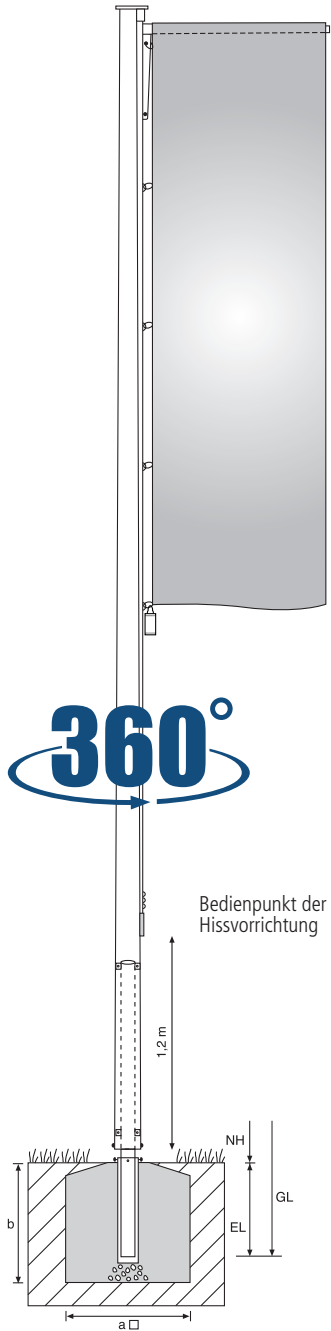
Die Masten dieser Baureihe stellen sowohl in Funktion als auch in Design die Premium-Produkte im **Mastenprogramm** dar. Für diese Baureihe werden die „schlanken“ Mastrohre in konischer Bauform verwendet, die nahtlos und einteilig hergestellt werden. Ein feiner Rundschliff bewirkt, im Gegensatz zu den durchgehend zylindrischen Rohren, eine matte, dezente Oberfläche. Alle Mastgrößen sind serienmäßig mit wartungsfreien Drehlagerungen ausgestattet.

Zur Erzielung der maximalen Standsicherheit sind Rohrquerschnitte und Wandstärken statisch optimiert. Alle Nennhöhen erfüllen in beflaggtem Zustand uneingeschränkt die Anforderungen die DIN EN 1991-1-4/NA für die Windzone I.

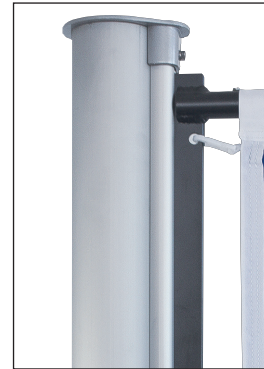
Der Nutzen der Drehlagerung der Mastrohre liegt darin dass sich sowohl Fahne als auch Hissvorrichtung gleichzeitig aus dem Wind drehen und die Fahne dadurch stets perfekt ausweht. Ein Wickeln der Fahne oder Verheddern wird dadurch auch bei turbulentem Wind und bei Regen vermieden.

Alle Mastvarianten sind mit dem System der „verdeckt laufenden Hissvorrichtung in aufgesetzter C-Schiene“ ausgestattet. Die am Mastrohr axial aufgesetzte C-Schiene dient als Laufprofil für den Teleskopausleger und beinhaltet das umlaufend eingebaute PES-Hisseil. Die Enden des Hisseiles sind im Langschlitten des Teleskopauslegers verknotet wodurch sich ein Gegenzugsystem ergibt. Die ebenfalls in der C-Schiene laufenden Fahnentuchhalter (FTH) dienen dem Einhängen der Fahnenkarabiner.

Zum Aufziehen der Fahnen sind die Masten der KA-Serie mit abnehmbaren Teleskopauslegern aus Aluminium ausgestattet. Diese lassen sich in 10-cm-Schritten von 1,00 m auf 1,60 m Länge verstellen. Die Raststufen besitzen Längengravuren was den Verstellvorgang sehr erleichtert. Das im Auslegerrohr unverlierbar eingebaute federnde Druckstück ermöglicht die Längeneinstellung ohne Werkzeug. Wird der Teleskopausleger abgenommen lassen sich übliche „Flutterfahnen“ aufziehen.



Steckwelle in Spezialbodenhülse mit Justierschrauben.



Mastkopf mit Langschlitten, Teleskopausleger



Fahnentuchhalter



Standard: Fahnenstraffergewicht



Optional: Fahnenstraffer unverlierbar



Schließklampe mit aufliegendem Deckel, sperrbar mit Steckzylinder



Schließklampe mit PES-Hisseil, offen



NEU-NEU-NEU-NEU-NEU

FlagLight

Fahnenwerbung wirkt jetzt auch Nachts: Drehbar gelagerter Fahnenmast mit wirksamer LED-Beleuchtung der Fahnen.

Spezialprospekt anfordern

Alternativ zu den drehgelagerten Auslegermasten bieten wir starr eingebaute Masten der Serie **ZA75, ZA90 und ZA100** mit hissbarem Drehausleger.



KA-W·KA-K

Fahnenmasten mit Drehlagerung 360° und hissbarem Ausleger, Mastrohre aus Aluminium, silber eloxiert, Beschläge aus Aluguß mit Pulverbeschichtung oder aus Edelstahl

Technische Daten (nach Wandstärke in mm)

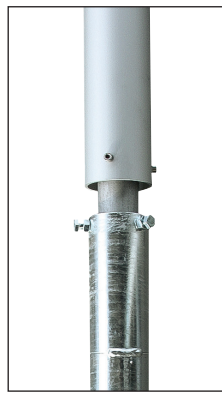
	KA-W/KA-K				
	EN AW-6063T66				
Werkstoff Mastrohr					
Nennhöhe (NH) in m	7,00	8,00	9,00	10,00	12,00*
Erdlänge (EL) in m Steckwelle	0,80				
Kipphalterung	0,45				
Mastrohr-Ø in mm oben (Zopf)	76				
unten (Fuß)	114	135	145	145	177
Wandstärke in mm	2,5	3,0	3,0	3,0	4,0
Teleskopausleger	Rohrdurchmesser 24,5/20,0 mm Einstelllänge 1,00/1,60 m				
Max. Fahnengröße in m	4 x 1,50		5 x 1,50		
Gewicht in kg Typ KA-W	70	80	87	95	-
Gewicht in kg Typ KA-K	61	68	75	82	100

*Lieferung nur auf Kipphalterung

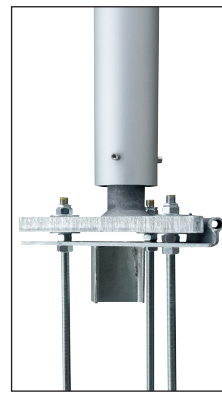
Fundamentplan

Nennhöhe m (NH)	Abmessungen m	
	a	b
7,00	0,80	0,80
8,00	0,85	0,90
9,00	0,90	1,00
10,00	0,95	1,00
12,00	1,05	1,00

Angaben zu den Fundamentgrößen sind nur informativ, verbindliche Fundamentgrößen und Fundamentausbildungen ergeben sich aus dem Fundamentplan, der im Auftragsfall zur Verfügung gestellt wird.



KA-W
Steckwelle in Spezialboden-
hülse mit Justierschrauben,
Stahl feuerverzinkt



KA-K
Flanschelle mit Sicher-
heitsscharnier, Ankerkorb
mit Justierbolzen, Stahl
feuerverzinkt

Fahnenkonfektion

Es sind Fahnen mit Ausleger-
Konfektionierung erforderlich.

- Hohlraum im Ø 3 cm am oberen Tuchrand, beidseitig offen
- Fahnenkarabiner auf der Mastseite, Abstand jeweils 1 m, oberster Karabiner unmittelbar unter Hohlraum



Standssicherheit:

Masten beflaggt standssicher nach DIN EN 1991-1-4/NA Windzone I

Lieferumfang Standard:

Mastrohr, hissfertig ausge-
stattet, Teleskopausleger,
Fahnenstraffergewicht 450 gr.,
2 Schlüssel für Steckschloß
(Fahnenstraffergewicht entfällt bei
optionalem Zubehör „Fahnenstraffer
unverlierbar“)

Zubehör: Fahnenstraffer unverlierbar
in C-Schiene

Für Auslegermasten ist bei der
Fundamenterstellung die
Einhaltung von Mindestabständen
dringend empfohlen.
Dieser soll zweimal die Auslegerlänge
plus mindestens 30 cm betragen.
Auf diesem Wege wird die mögliche
Kollision der Ausleger bei Turbulenzen
sicher verhindert.

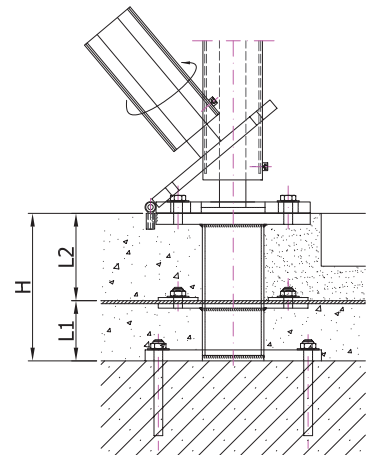
Einbauvarianten in Sonderausführung



Mastrohr 2-teilig mit Drehlagerung, Fassadenmontage



Stahlrahmen zur Fundamentverbreiterung für „schwimmenden“ Einbau auf Tiefgaragen.



Kipphalterung zur Dübelmontage auf Tiefgaragen.

Referenzen

